

# Premier Mitteilungsblatt

## November 2022



### Aus der Gemeindeverwaltung

#### Gemeinderatssitzung

Am Dienstag, den **15. November 2022** um 20.00 Uhr findet die Sitzung des Gemeinderates statt. Anträge zur Gemeinderatssitzung sind bei der Gemeinde Prem bis spätestens Montag, den 07. November 2022 vorzulegen.

.....

#### Müllabfuhrtermine

Restmüll: Do., 03. und Mi., 16. November 2022

Gelber Sack: Mo. 14. November 2022

Biomüll: Mi., 09. und Mi. 23. November 2022

Papiersammlung: Sa., 19. November 2022.

.....

#### Aktuelles

- ☞ Der neue Traktor wird in den nächsten Tagen in der Gemeinde Prem ankommen.
  - ☞ Der alte Unimog wurde verkauft.
  - ☞ Der Carport wird in Lechbruck in der Firstbergstraße (Mietshaus) aufgestellt.
  - ☞ Die Malerarbeiten an der Lechaue werden sukzessiv durch den Bauhof durchgeführt.
  - ☞ Instandhaltungsmaßnahmen am Spielplatz an der Lechaue wurden abgeschlossen. Nun liegt der Fokus im neuen Jahr auf dem nächsten Spielplatz.
  - ☞ Kommunaler Wohnungsbau (Schongauer Straße): Hier wird von Bayernwerk die Stromleitung umgelegt (Anwohner wurden informiert). Der Bau- und Förderantrag werden erstellt. Ziel ist es einen bezahlbaren und barrierefreien Wohnraum für die heimische Bevölkerung zu schaffen, welcher stark gefragt ist, sowie die langfristigen Einnahmen, welche nicht an den Landkreis abgeführt werden müssen. Dies sind dann feste Einnahmen für die Gemeinde, welche einen gewissen Sockel für die Zukunft darstellen
- .....

#### Die Gemeinde gratuliert ...

- ☞ Gratulation und Dank an den Trachtenverein und allen Helfern für die großartige Durchführung des Gau- & Gaujugendpreisplatteln im Oktober 2022. Dieses war ein voller Erfolg und starker Beweis des Zusammenhalts bei diesem Großereignis. Die Einzelplatzierungen und der Gewinn des Wanderpokals waren die Krönung dieser Veranstaltung.
  - ☞ Paul Lorenz zur bestandenen Meisterprüfung und Jahresbestmeister als Kraftfahrzeugtechniker.
  - ☞ Das Auerberglandschaftkopfturnier welches wir austragen durften hat Ingenried gewonnen. Einzelsiegerin war Sabine Fischer aus Lechbruck. Prem hat mit den Mannschaften den 3., 5. und Platz belegt.
- .....

 **Spielplatz Lechaue**

Das neue Sonnensegel am Sandkasten ist fertig montiert. Bitte nach Spielende das Segel wieder herunterlassen. Das Segel erfüllt auch die Sandkastenabdeckung um Verschmutzung und Tierhinterlassenschaften zu vermeiden. Das Betreten bzw. Benutzen des Sonnensegels als Trampolin ist verboten.

.....

 **Weihnachtsmarkt 2022**

In diesem Jahr soll am ersten Adventsamtstag (26. November 2022) wieder unser Weihnachtsmarkt stattfinden. Aus diesem Grund treffen sich alle Vereine und Aussteller am Donnerstag, 10. November 2022 um 20.00 Uhr in der Gemeinde Prem um die weitere Vorgehensweise zu besprechen.

.....

 **Grüngutsammelstelle Steingaden****Schließung der Grüngutsammelstelle während der Wintermonate**

Wie alle Jahre wird auch heuer die Grüngutsammelstelle während der Wintermonate geschlossen. Am Dienstag, den 29. November 2022 ist die Grüngutsammelstelle zum letzten Mal in diesem Jahr geöffnet und bis zur Schließung können Gartenabfälle jeweils am Dienstag von 17.00 bis 19.00 Uhr und am Freitag von 15.00 bis 18.00 Uhr kostenlos angeliefert werden. Wir bitten um Verständnis dafür, dass nach diesem Termin keine Grüngutanlieferung in Steingaden möglich ist und anfallendes Material nur im Abfallentsorgungszentrum Erbenschwang angeliefert werden kann. Der Gemeinde Prem stehen während der Wintermonate keine Entsorgungsmöglichkeiten zur Verfügung. Um Beachtung wird gebeten

**Vereinsmitteilungen** **Trachtenverein Prem****Trachtenjugend**

Wir gratulieren unserer Jugendgruppe zum erfolgreichen 3. Platz, sowie allen Einzelteilnehmern zu den super Leistungen und spitzenmäßigen Platzierungen. Außerdem bedanken wir uns recht herzlich bei allen Eltern, die uns an diesem Tag unterstützt und mitgeholfen haben.

Mit den Kleineren Kindern, die nicht am Jugendpreisplatteln dabei waren, werden wir noch bis Mitte November, wie gewohnt proben und verabschieden uns dann in die wohlverdiente Winterpause. **Bis bald. Eure Jugendleiter!**

.....

 **Freiwillige Feuerwehr Prem****Feuerwehrübungen**

Die Übungen finden im November wie gewohnt um 19.30 Uhr statt.

.....

 **Schützenverein Prem****Termine**

- ☞ Jeden Dienstag Übungsschießen für Jung und Alt.
  - ☞ Jugendtraining Dienstag ab 18.30 Uhr.
  - ☞ Am Dienstag 08. November 2022. wird die Monatsscheibe ausgeschossen.
  - ☞ Damenschießen am Mittwoch 02., 16. und 30. November 2022.
  - ☞ Altpapier- und Pappesammlung am 19. November 2022.  
Bitte das abzuholende Papier bis 8.00 Uhr sortiert und gebündelt an dem Straßenrand bereitstellen.
- .....

 **Musikkapelle Prem e.V.****Musikproben und Termine:**

Fr., 04. November., 11. November, 18. November und 25. November 2022 Musikprobe um 20:00 Uhr  
 Di. 01. November – Allerheiligen  
 Fr. 11. November – Martinsumzug (kleine Besetzung)  
 So. 13. November – Volkstrauertag  
 Sa. 26. November – Weihnachtsmarkt

.....



## SV Prem

### **Termine Fußball**

| Datum                      | Uhrzeit   | Spiel                          |
|----------------------------|-----------|--------------------------------|
| Samstag, 05. November 2022 | 12:15 Uhr | SG Lechsee II – SC Böbing II   |
| Samstag, 05. November 2022 | 14:00 Uhr | SG Lechsee – TSV Altenstadt II |

## Verkehrsverein Prem

Für Urlaubsgäste im Ostallgäu gibt es die KönigsCard und eine Vielzahl an weiteren Angeboten und Vergünstigungen für einen erlebnisreichen Aufenthalt. Nun gibt es für die Bürger-/innen die Bergzeit-Card. Ab der bevorstehenden Wintersaison 2022/2023 gibt es mit der BRGZTCard die neue Jahreskarte für Heimat-Entdecker. Die Ganzjahreskarte für „die Leute von hier“ ermöglicht seit dem 1. Oktober die Nutzung von 19 Bergbahnen, einem Coaster, einer Sommerrodelbahn sowie drei Schwimmbädern. Enthalten sind außerdem die Parkgebühren bei teilnehmenden Attraktionen. Die BRGZTCard ist an allen beteiligten Bergbahnen, im Haus des Gastes in Pfronten und online erhältlich. Weitere Infos zu den Möglichkeiten und attraktiven Konditionen – wie Frühbucher-Aktion – der neuen BRGZTCard auf [www.bergzeit-card.com](http://www.bergzeit-card.com).

## Soldaten- und Kriegerverein Prem

**Volkstrauertag geht uns Alle an**, gedenke auch du derer die nicht das Glück hatten nach den beiden Weltkriegen wieder in die Heimat zu Ihren Familien kommen zu können. Auch deine Familie hatte viel darunter zu leiden, vergesst das nicht. Zum gemeinsamen Totengedenken treffen wir uns am Sonntag, 13. November 2022 um 09:00 Uhr am Kirchplatz. In Begleitung unserer Musikkapelle und den Fahnenabordnungen marschieren wir zu unserem Ehrenmal im Friedhof. Wir dürfen unsere Gefallenen und Vermissten der letzten Kriege nicht vergessen. Dieser Tag steht für Gedenken und Innehalten.

### **31. Mannschaftspreisschafkopfen**

Einladung zum 31. Mannschaftspreisschafkopfen in Prem um den Kaspar-Enzensberger-Gedächtnis-Trophäe (Wandertrophäe) am **Freitag, den 25. November 2022** um 19.30 Uhr in der „Lechae“. **Spielbeginn** wie immer pünktlich um 20.00 Uhr.

**Spielmodus:** eine Mannschaft besteht aus 4 Spielern, welche bei Anmeldung namentlich genannt werden sollten. Pluspunkte abzüglich Minuspunkte ergibt die Mannschaftswertung. Es gibt nur Mannschaftswertungen, jedoch erhalten die 3 besten Einzelspieler auch einen Preis. **Hinweis:** Mannschaften, welche bis Spielbeginn nicht komplett sind, müssen leider ausgeschlossen werden. **Anmeldung** bis 23. November 2022 bei R. Rauch, Tel. 08862-8883.



## Bürgerverein am Lech

### **Bürozeiten Lechbruck:**

Wir sind von Montag bis Freitag von 10 bis 12 Uhr in der Geschäftsstelle (Flößerstraße 1 im Rathaus Lechbruck) zu erreichen. ☎: 08862 – 987813, ✉: [info@buergerverein-am-lech.de](mailto:info@buergerverein-am-lech.de). In dringenden Fällen, die das gelieferte Mittagessen betreffen, rufen Sie bitte das Bereitschaftshandy des Essensteams an: ☎ 0176 54600629.

### **Termine:**

- ☞ **Angehörigentreffen** am **Mittwoch, 12. Oktober 2022** von 14:30 – 16:00 Uhr in der „Tagesstätte für Senioren und demenzkranke Menschen“ in Steingaden, Füssener Straße 22
- ☞ **Helferkreistreffen** am **Montag, 17. Oktober 2022** von 18:30 – 20:00 Uhr in der „Tagesstätte für Senioren und demenzkranke Menschen“ in Steingaden, Füssener Straße 22 → Thema: „Vorstellung ehrenamtlicher Betreuung: Lebensbeistand e.V. Peiting.“

## **Pfarrkirche St. Michael**

### **Martinsfeier**

Am Freitag, den 11. November 2022 findet wieder die Martinsfeier findet um 18:30 Uhr in der Kirche statt. Anschließend geht es zum Laternenumzug. Alle Kinder dazu herzlich eingeladen. Die Eltern bitten wir doch beim Umzug die Kinder mit Gesang zu unterstützen (kleine Taschenlampen mitbringen) und so zu einem festlichen Verlauf der Feier beizutragen. Nach Ende des Umzugs ist am Gemeindeparkplatz wieder die Möglichkeit, sich zu stärken und dabei mit vielen ins Gespräch zu kommen.

**Familien helfen Familien**

Auch heuer wollen wir in Prem wieder die Weihnachtspäckchenaktion von „Familien helfen Familien e.V.“ unterstützen. Abgabetermin ist Freitag, 18. November 2022 in der Zeit von 15:00 – 17:00 Uhr und Samstag, 19. November 2022 in der Zeit von 09:00 – 11:00 Uhr im Pfarrsaal (Schulweg 8) in Prem, die genaue Uhrzeit wird noch bekannt gegeben. Die Weihnachtspäckchen werden dieses Jahr nach Zalau, rumänisch-ukrainisches Grenzgebiet, gebracht, wo ukrainische Flüchtlinge nur mit dem Allernötigsten ausgestattet auf ihre Heimkehr warten. Das Rote Kreuz übernimmt die Verteilung unserer Weihnachtspakete und garantiert die verantwortungsvolle kostenlose Zuteilung an die bedürftigen Familien und Kinder in ihrer Obhut.

Wir bedanken uns schon im Voraus und hoffen wieder auf viele großzügige Spender.

Pfarrgemeinderat Prem

**Gottesdienstzeiten:**

| Datum   | Uhrzeit   | Anlass  |
|---|-----------|---|
| <b>Hochfest Allerheiligen</b><br><b>Dienstag, 01. November 2022</b> | 08:30 Uhr | <b>Hl. Messe</b> für die verstorbenen Seelsorger unserer Pfarrei,<br>Franz und Kathi Schmid, Anneliese und Oswald Bair  |
|   | 13:30 Uhr | <b>Gräbersegnung</b>  |
| <b>Allerseelen</b><br><b>Mittwoch, 02. November 2022</b>            | 08:00 Uhr | <b>Rosenkranz</b>   |
|   | 08:30 Uhr | <b>Hl. Messe</b>  |
| <b>Samstag, 05. November 2022</b>                                   | 19:30 Uhr | <b>Hl. Messe</b>  |
| <b>Hl. Leonhard</b><br><b>Sonntag, 06. November 2022</b>            |           | <b>Keine Hl. Messe</b>  |
| <b>St. Martin</b><br><b>Freitag, 11. November 2022</b>              | 18:30 Uhr | <b>St. Martinsfeier</b>   |
| <b>Hl. Stanislaus</b><br><b>Sonntag 13. November 2022</b>           | 08:30 Uhr | <b>Pfarrgottesdienst</b><br>für die leb. und verst. Mitglieder der Pfarrgemeinde<br>Martin und Katharina Streif mit verst. Angehörigen, Anton und Cäzillia Pfeiffer |
| <b>Christkönig</b><br><b>Sonntag, 20. November 2022</b>             | 08:30 Uhr | <b>Pfarrgottesdienst</b><br>für die leb. und verst. Mitglieder der Pfarrgemeinde,<br>Franziska Streif mit verst. Angehörigen  |
| <b>1. Advent</b><br><b>Sonntag, 27. November 2022</b>               |           | <b>Pfarrgottesdienst</b><br>für die leb. und verst. Mitglieder der Pfarrgemeinde, Martin und Katharina<br>Pfarrer Wolfgang Kimmel                                   |

**Sonstiges****Krabbelgruppe**

Wir treffen uns jeden Donnerstag um 15 Uhr je nach Witterung am Spielplatz oder im Pfarrsaal. Alle Kinder ab circa 8 Monaten bis Kindergarten sind herzlich eingeladen. Bei Fragen gerne bei Nadine Ott ☎ 015208701873 oder Barbara Sieber ☎ 08862-9886213 melden.

**Tierschutzverein Schongau**

Im Tierheim Schongau wurden zwei Katzen aus Prem abgegeben. Hierbei handelt es sich um eine weibliche Katze mit der Kennnummer: K2768 und eine männliche? Katze mit der Kennnummer: K2771.

**Metzgerei Eberle – Weißwurststadl****Kesselfleischessen**

Ab Montag, den 07. November 2022 findet ab 11:00 Uhr jeden ersten Montag im Monat im Weißwurststadl ein Kesselfleischessen statt.





**Blumen-Café-Ambiente Magdalena**



**Buchveröffentlichung „Geschichten aus dem Lechrain“**

Der in Prem lebende Autor Toni Silbernagl legt mehrere Bücher seines oben genannten Werkes in der Gemeindeverwaltung Prem aus. Das Buch kann zu den regulären Öffnungszeiten der Gemeindeverwaltung eingesehen und erworben werden. Preis 12,00 €. Fragen zum Buch beantwortet Toni Silbernagl, ☎ 0160 95713029.

**Adventsausstellung**

Am Samstag, den 19. November 2022 von 14:00 bis 18:00 Uhr mit Glühweinausschank und selbstgemachten Plätzchen – hoamARTg’fühl – Liebevoll handgefertigtes aus Stoff und Zirbenholz – Fischerweg 2, 87642 Trauchgau

**Deutsche Rentenversicherung Bayern Süd**

Die Deutsche Rentenversicherung Bayern Süd bietet ab Mai wieder Sprechstage in Schongau an. Diese können ab sofort unter der Hotline ☎: 0800-1000 48015 (Terminvergabe Mo.-Do. 07.30 – 16.00 Uhr, Fr. 07.30 – 12.00 Uhr) gebucht werden und finden im Landratsamt Weilheim-Schongau, Bauerngasse 9, 86956 Schongau, Zimmer-Nr. 003 statt.

**10.11.2022**

**08.12.2022**

Bitte beachten Sie, dass auch hier die jeweils geltenden Corona-Bedingungen zu beachten sind.

**Stellenausschreibungen**

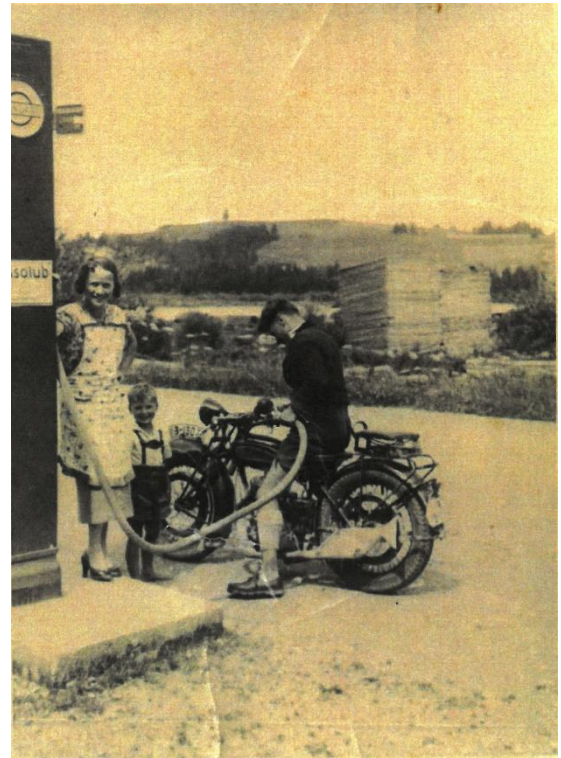
**Gemeinde Wildsteig**

Zur Verstärkung unseres Teams für die Mittagsbetreuung an der Grundschule Wildsteig suchen wir zum bald möglichen Eintritt Personal. Auch eine geringe Stundenzahl ist willkommen. Es handelt sich im Wesentlichen nur um eine Beaufsichtigung der Kinder. Das Anfertigen von Hausaufgaben etc. gehört nicht zum Aufgabenprofil. Bitte melden Sie sich bei der Gemeindeverwaltung, ☎ 08867-912400, Josef Taffertshofer, Erster Bürgermeister

## Premer Tankstellen



Tankstelle an der Raiffeisenbank



Tankstelle beim Sägewerk Lipp

P.S. Um die Geschichte Prem's für die nachfolgenden Generationen zu dokumentieren und zu archivieren, freut sich das Heimatarchiv über alte Foto's, Briefe, Unterlagen, Zeitungsausschnitte ....

## Notrufnummern

### Wichtige Notrufnummern

|   |                   |
|---|-------------------|
| Polizei   | ☎ 110             |
| Feuerwehr und Rettungsdienst  | ☎ 112             |
| Ärztlicher Bereitschaftsdienst                                      | ☎ 116117          |
| Krankentransporte: (Vorwahl z.B. Schongau 08861, oder Füssen 08362) | ☎ (Vorwahl) 19222 |
| Leitstelle Weilheim – Anmeldung (Käfer-) Feuer                      | ☎ 0881/92585100   |

Der Defibrillator hängt in der Raiffeisenbank Prem, Schongauer Straße 13, neben dem Geldautomaten.

## Hinweis

Die Gemeinde Prem weist darauf hin, dass sie nicht für den Inhalt der Artikel der einzelnen Vereine und Gruppierungen im Gemeindeblatt verantwortlich ist, sondern die jeweiligen Autoren. Die Inhalte der Artikel spiegeln nicht zwangsläufig die Meinung der Gemeinde wider. Alle im Gemeindeblatt bereitgestellten Informationen dienen lediglich Informationszwecken. Die Gemeinde Prem übernimmt keine Gewähr für die Aktualität, Korrektheit, Vollständigkeit, Qualität und Rechtskonformität der bereitgestellten Artikel. Die Artikel sollten kurz und sachlich gehalten werden. Mitteilungen für das kommende Mitteilungsblatt bitte immer **bis 25. des laufenden Monats** bei der Gemeinde Prem einreichen.

### Herausgeber:

☒ Gemeinde Prem, Schulweg 6, 86984 Prem, ☎ 08862-8350

☒ [verwaltung@gemeinde-prem.de](mailto:verwaltung@gemeinde-prem.de) 🌐 [www.prem-am-lech.de](http://www.prem-am-lech.de)

Öffnungszeiten: Mo. – Fr.: 08:00 – 12:00 Uhr und Do. von 14:00 – 18:00 Uhr